

Hexpertise Schadendreiecke (Loss Triangles) - HexLT

HexLT ermöglicht die Erstellung und Analyse von Schadenabwicklungsdreiecken auf der Basis von Konzern-/Bilanz-/Aktuariats-Daten. Vorhandene Daten können in HexLT importiert und weiterverarbeitet werden. Dadurch ergibt sich ein effizienter Arbeitsablauf ohne zeitraubende Doppelerfassung. Alternativ kann HexLT allerdings auch zur Erfassung von Daten verwendet werden und bietet dafür übersichtliche Eingabemasken.

Dabei unterstützt HexLT die transparente Berechnung von Währungskursgewinnen/-verlusten sowie die Darstellung und Auswertung von Intercompany Beziehungen.

Die erfassten/eingelesenen Daten werden von HexLT zu **Schadenabwicklungsdreiecken** verdichtet und übersichtlich präsentiert. Durch die flexible Parameterwahl und die umfangreichen Konfigurationsmöglichkeiten ist HexLT das ideale Werkzeug zur Auswertung der (konsolidierten) Bilanzdaten und zur kurzfristigen Beantwortung von Analystenanfragen.

Erweiterte Funktionen können durch uns eingebunden und Ihren Anforderungen entsprechend angepasst werden.

Eingabedaten

- Beliebige Anzahl an Konzernen, Firmen (Branches), Segmenten, Sparten (lines of Business)
- Dynamische Anpassung der Bezeichnungen von Geschäftsarten und Schadendreiecksnamen
- Währungs- und Währungskursverwaltung
- Variable Zusammenfassung der erfassten Stammdaten zu "Paketen" mit separaten Datenbeständen
- Konzernbilanzdaten

Schnittstellen

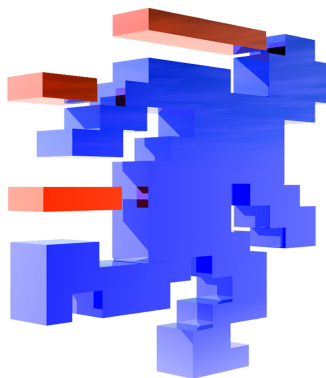
- Import/Export von/nach MS-Excel
- Import von HexLor
- Direkte Übertragung der Daten in Excel Pivot-Tables
- Offene Schnittstellen für individuelle Auswertungen (Vorlagenvarianten)

Auswertungen

- Im Konzernbericht werden Schadenabwicklungsdreiecke in einem inhaltlich hoch verdichteten Reportformat dargestellt
- Die Ausgabe "Kumulierte Dreiecke" ist eine Erweiterung des Konzernberichts, welche die Zahlen tiefer aufschlüsselt
- Der Report „Eingabeschema“ gibt die importierten Basisdaten im ursprünglichen Erfassungsformat wieder
- Das Basisdatenmodell ist eine aufbereitete Darstellung der Basisdaten

Berechnungsmethoden

- Einzelberechnung oder Stapelberechnung für (mehrere) Pakete
- Wahlweise separate Ausweisung von SchaReKo, Abschlussaufwendungen, Nachbuchungen, ICTs
- Berechnung zur Laufzeit



Weitere Informationen bei:

Hexpertise GmbH
Dr. Hans Herbert Heynckes
Eichenstraße 2
41372 Niederkrüchten

Tel: +49 (2163) 80850
Mobil: +49 (172) 6767 223
Email: info@hexpertise.de

Abwicklungstreppe	Mandant XYZ	Firma/Branche TU1	SRK gez. ja	ICT extern nein	WKZ EUR	24.05.17
XYZ_TU1_0400_H1	GJ 2016	Segment NL	SRK res. ja	ICT intern nein	Faktor 1	
64B2F5C3-497B-45D9-A9F6-779C7CD1F433	Art direkt brutto	Sparte/LOB 400	Prov.+Vg. ja	HB3 nein	Fx-Methode 3	6398381983

Anfall-jahr	Für Schäden	Berichtsjahr >											
		Summe	2005	2006	2007	2008	2009	2010	2011	2012	2013	2014	2015
0	Schadenzahlungen	60.713.210	0	0	0	26.157.351	10.606.771	7.421.563	4.512.174	3.442.389	2.944.939	1.826.467	3.801.557
	Schadenreserve	19.653.949	0	0	0	68.140.763	54.701.832	46.166.616	38.846.569	31.987.655	30.383.252	25.020.792	19.653.949
	Schadenaufwand	80.367.159	0	0	0	94.298.114	65.308.603	53.588.179	43.358.742	35.430.043	33.328.191	26.847.259	23.455.506
	Abwicklungsergebnis					-94.298.114	2.832.160	1.113.653	2.807.874	3.416.525	-1.340.536	3.535.993	1.565.286
2005	Schadenzahlungen	0	0	0	0	0	0	0	0	0	0	0	0
	Schadenreserve	0	0	0	0	0	0	0	0	0	0	0	0
	Schadenaufwand	0	0	0	0	0	0	0	0	0	0	0	0
	Abwicklungsergebnis	0	0	0	0	0	0	0	0	0	0	0	0
	Abw.ergebnis relativ												
2006	Schadenzahlungen	0	0	0	0	0	0	0	0	0	0	0	0
	Schadenreserve	0	0	0	0	0	0	0	0	0	0	0	0
	Schadenaufwand	0	0	0	0	0	0	0	0	0	0	0	0
	Abwicklungsergebnis	0	0	0	0	0	0	0	0	0	0	0	0
	Abw.ergebnis relativ												
2007	Schadenzahlungen	0	0	0	0	0	0	0	0	0	0	0	0
	Schadenreserve	0	0	0	0	0	0	0	0	0	0	0	0
	Schadenaufwand	0	0	0	0	0	0	0	0	0	0	0	0
	Abwicklungsergebnis	0	0	0	0	0	0	0	0	0	0	0	0
	Abw.ergebnis relativ												
2008	Schadenzahlungen	70.161.886				45.419.185	15.673.017	2.625.991	1.563.836	1.092.444	541.593	1.841.371	1.404.448
	Schadenreserve	12.092.750				32.990.302	17.442.503	20.264.857	17.273.389	15.740.125	15.283.114	13.388.208	12.092.750
	Schadenaufwand	82.254.637				78.409.487	33.115.521	22.890.848	18.837.226	16.832.569	15.824.707	15.229.579	13.497.198
	Abwicklungsergebnis	-3.845.149					-125.219	-5.448.345	1.427.632	440.820	-84.582	53.536	-108.990
	Abw.ergebnis relativ	-11,66%					-0,38%	-31,24%	7,04%	2,55%	-0,54%	0,35%	-0,81%
2009	Schadenzahlungen	69.239.109					49.208.354	13.317.151	2.923.237	1.641.235	782.244	435.974	930.914
	Schadenreserve	3.142.808					32.481.654	14.985.978	11.018.937	7.782.329	6.135.297	4.845.316	3.142.808
	Schadenaufwand	72.381.917					81.690.008	28.303.129	13.942.174	9.423.564	6.917.541	5.281.290	4.073.721
	Abwicklungsergebnis	9.308.091						4.178.525	1.043.804	1.595.373	864.788	854.007	771.595
	Abw.ergebnis relativ	28,66%						12,86%	6,97%	14,48%	11,11%	13,92%	15,92%
2010	Schadenzahlungen	68.404.168						43.933.959	15.080.969	6.498.890	1.239.046	1.076.139	575.165
	Schadenreserve	5.866.875						32.640.200	17.139.943	12.453.639	8.547.402	7.196.145	5.866.875
	Schadenaufwand	74.271.043						76.574.159	32.220.912	18.952.529	9.786.448	8.272.284	6.442.040
	Abwicklungsergebnis	2.303.116							419.288	-1.812.587	2.667.191	275.119	754.105
	Abw.ergebnis relativ	7,06%							1,28%	-10,58%	3,22%	21,42%	10,48%
2011	Schadenzahlungen	67.768.912							46.337.486	15.077.281	2.200.301	2.863.324	1.290.520
	Schadenreserve	12.524.458							34.118.778	19.498.840	17.375.994	15.747.171	12.524.458
	Schadenaufwand	80.293.369							80.456.263	34.576.121	19.576.295	18.610.496	13.814.978
	Abwicklungsergebnis	162.894								-457.343	-77.455	-1.234.501	1.932.194
	Abw.ergebnis relativ	0,48%								-1,34%	-0,40%	-7,10%	12,27%
2012	Schadenzahlungen	72.316.826								50.993.830	16.483.888	3.027.699	1.811.409
	Schadenreserve	13.047.803								38.900.862	21.845.723	16.658.761	13.047.803
	Schadenaufwand	85.364.629								89.894.691	38.329.611	19.686.461	14.859.212
	Abwicklungsergebnis	4.530.063								571.251	2.159.262	1.799.549	1.799.549
	Abw.ergebnis relativ	11,65%								1,47%	9,88%	10,80%	
2013	Schadenzahlungen	76.774.780									57.362.676	16.620.920	2.791.184
	Schadenreserve	12.056.374									39.087.896	17.342.207	12.056.374
	Schadenaufwand	88.831.154									96.450.572	33.963.128	14.847.558
	Abwicklungsergebnis	7.619.418										5.124.769	2.494.650
	Abw.ergebnis relativ	19,49%										13,11%	14,38%
2014	Schadenzahlungen	80.834.690										62.949.716	17.884.974
	Schadenreserve	26.436.014										42.917.726	26.436.014
	Schadenaufwand	107.270.704										105.867.442	44.320.988
	Abwicklungsergebnis	-1.403.261											-1.403.261
	Abw.ergebnis relativ	-3,27%											-3,27%
2015	Schadenzahlungen	60.412.403											60.412.403
	Schadenreserve	37.220.699											37.220.699
	Schadenaufwand	97.633.103											97.633.103
Summe	Schadenzahlungen		0	0	0	71.576.537	75.488.143	67.298.665	70.417.702	78.746.069	81.554.687	90.641.611	90.902.572
	Schadenreserve		0	0	0	101.131.065	104.625.990	114.057.652	118.397.616	126.363.450	138.658.678	143.116.327	142.041.730
	Schadenaufwand		0	0	0	172.707.602	180.114.133	181.356.316	188.815.317	205.109.519	220.213.366	233.757.938	232.944.302

Kennzahlen zur Schadenabwicklung	Mandant	XYZ	Firma/Branche	TU1	SRK gez.	ja	ICT extern	nein	WKZ	EUR	24.05.2017
	GJ	2016	Segment	NL	SRK res.	ja	ICT intern	nein	Faktor	1	
	Art	direkt brutto	Sparte/LOB	400	Prov.+Vg.	ja	HB3	nein	Fx-Methode	3	3399735121

Schadenjahrgang	Basisdaten							Kennzahlen								
	im Ursprungsjahr				Stand zum 31.12.====			Zahlungsquote	Rückstellungsquoten					Schadenquoten		
	verdiente Beiträge	Schadenaufwand			fortgeschriebene Schadenrückstellungen *	fortgeschriebener Schadenaufwand **	Restschadenrückstellungen		Zahlungen im Ursprungsjahr zu verdienten Beiträgen	Rückst. im Ursprungsjahr zu verdienten Beiträgen	Fortgeschriebene Rückstellung zu verdienten Beiträgen	Rückstellung im Ursprungsjahr zu Zahlungen im Ursprungsjahr	Fortgeschriebene Rückstellung zu Zahlungen im Ursprungsjahr	ursprünglich	fortgeschrieben zum	
		gezahlt	zurückgestellt	gesamt				Ende des Vorjahres							Ende des Berichtsjahres	
Jahr	EUR	EUR	EUR	EUR	EUR	EUR	EUR	%	%	%	%	%	%	%	%	%
2007	0	0	0	0	0	0	0	0,00	0,00	0,00	0,00	0,00	0,00	0,00	0,00	0,00
2008	69.813.295	45.419.185	32.990.302	78.409.487	36.833.829	82.253.015	10.277.744	65,06	47,26	52,76	72,64	81,10	112,31	117,82	117,82	
2009	74.691.963	49.208.354	32.481.654	81.690.008	23.311.349	72.519.703	2.827.997	65,88	43,49	31,21	66,01	47,37	109,37	96,91	97,09	
2010	73.619.390	43.933.959	32.640.200	76.574.159	30.255.174	74.189.133	5.125.842	59,68	44,34	41,10	74,29	68,87	104,01	100,89	100,77	
2011	75.804.583	46.337.486	34.118.778	80.456.263	34.836.639	81.174.124	12.670.979	61,13	45,01	45,96	73,63	75,18	106,14	105,92	107,08	
2012	78.632.325	50.993.830	38.900.862	89.894.691	33.360.156	84.353.986	11.013.997	64,85	49,47	42,43	76,29	65,42	114,32	108,56	107,28	
2013	84.784.346	57.362.676	39.087.896	96.450.572	29.832.823	87.195.499	9.104.877	67,66	46,10	35,19	68,14	52,01	113,76	104,77	102,84	
2014	84.241.733	62.949.716	42.917.726	105.867.442	46.877.952	109.827.668	23.997.736	74,73	50,95	55,65	68,18	74,47	125,67	127,34	130,37	
2015	81.326.045	60.412.403	37.220.699	97.633.103	35.936.927	96.349.331	18.622.561	74,28	45,77	44,19	61,61	59,49	120,05	120,05	118,47	
2016	73.757.901	52.807.268	38.957.835	91.765.103		52.807.268		71,60	52,82		73,77		124,41		124,41	
(1)	(2)	(3)	(4)	(5)=(3)+(4)	(6)	(7)=(3)+(6)	(8)	(9)=(3):(2)	(10)=(4):(2)	(11)=(6):(2)	(12)=(4):(3)	(13)=(6):(3)	(14)=(9)+(10)	(15)	(16)=(7):(2)	

* Summe aller Schadenzahlungen des ersten Folgejahres bis zum Berichtsjahr zuzüglich der Restschadenrückstellung am Ende des Berichtsjahres.

** Summe aller Schadenzahlungen vom Anfalljahr bis zum Berichtsjahr zuzüglich der Restschadenrückstellung am Ende des Berichtsjahres.

LTA101

Konzernbericht 1 (accumulated)	Client (Mandant) Year (GJ)	XYZ 2016	Branche (Firma) Segment	TU1 NL	LAE paid (SRKz) LAE res. (SRKr)	nein nein	ICT extern ICT intern	nein nein	Currency (WKZ) Multiplier (Faktor)	EUR 1	24.05.17
XYZ_TU1_0400_H1	class of bus. (Art)	direkt brutto	LOB (Sparte)	400	Comm. (Prov.)	nein	HB3 incl.	nein	Fx-method	0	

Loss reserve and its run-off

	2006	2007	2008	2009	2010	2011	2012	2013	2014	2015	2016
Figures in EUR	31.12.	31.12.	31.12.	31.12.	31.12.	31.12.	31.12.	31.12.	31.12.	31.12.	31.12.

Loss reserve (as per balance sheet)

	0	0	96.315.300	99.643.800	108.626.335	112.759.634	120.346.143	132.055.884	136.301.264	135.277.838	147.640.173
--	----------	----------	-------------------	-------------------	--------------------	--------------------	--------------------	--------------------	--------------------	--------------------	--------------------

Cumulative payments for the year in question and previous years

One year later	0	23.779.410	23.890.717	21.240.641	21.891.105	25.229.308	21.992.738	25.174.449	27.718.335	27.886.007
Two years later	23.779.410	33.421.930	33.024.857	29.421.775	33.413.794	32.236.693	32.057.260	36.633.718	39.864.009	
Three years later	33.421.930	40.168.805	38.548.502	35.036.382	38.420.906	39.548.761	40.979.088	44.238.262		
Four years later	40.168.805	44.270.781	42.671.078	38.917.088	43.129.952	46.823.854	47.387.412			
Five years later	44.270.781	47.400.225	45.840.652	42.647.826	49.231.845	52.302.030				
Six years later	47.400.225	50.077.443	49.175.050	48.226.842	54.042.536					
Seven years later	50.077.443	51.737.867	53.907.782	52.438.329						
Eight years later	51.737.867	55.193.827	57.707.817							
Nine years later	55.193.827	57.345.332								
Ten years later	57.345.332									

Loss reserve for the year in question and previous years plus payments made to date on the original reserve

End of year	0	0	96.315.300	99.643.800	108.626.335	112.759.634	120.346.143	132.055.884	136.301.264	135.277.838	147.640.173
One year later	0	88.675.375	92.599.608	98.781.071	102.156.665	108.527.011	116.822.054	120.601.688	127.547.888	138.423.480	
Two years later	88.675.375	85.518.913	96.292.927	93.363.580	98.141.174	106.260.559	110.968.111	111.286.115	132.665.710		
Three years later	85.518.913	84.137.011	91.996.081	87.903.152	95.896.206	102.594.125	104.149.224	114.184.976			
Four years later	84.137.011	81.267.513	88.126.106	88.252.005	91.178.010	97.567.511	108.662.815				
Five years later	81.267.513	77.864.658	89.332.429	83.842.413	88.047.447	103.087.912					
Six years later	77.864.658	79.013.873	85.755.050	81.454.944	92.760.819						
Seven years later	79.013.873	75.567.193	84.142.734	86.274.858							
Eight years later	75.567.193	73.911.874	88.851.016								
Nine years later	73.911.874	78.700.203									
Ten years later	78.700.203										

Run-off result of the

loss reserve acc.	-78.700.203	-78.700.203	7.464.284	13.368.942	15.865.516	9.671.722	11.683.328	17.870.908	3.635.554	-3.145.642
of which currency exchg. rate differences acc.	0	0	0	0	0	0	0	0	0	0
Run-off result excl. currency exchange rate differences	-78.700.203	-78.700.203	7.464.284	13.368.942	15.865.516	9.671.722	11.683.328	17.870.908	3.635.554	-3.145.642
As percentage of original loss reserve	#DIV/0!	#DIV/0!	7,7	13,4	14,6	8,6	9,7	13,5	2,7	-2,3

Mandant	XYZ	Firma/Branche	TU1	SRK gez.	nein	ICT extern	nein	WKZ	EUR	24.05.17
GJ	2016	Segment	NL	SRK res.	nein	ICT intern	nein	Faktor	1	2.593.287.219
Art	direkt brutto	Sparte/LOB	400	Prov.+Vg.	nein	HB3	nein	Fx-Methode	0	
Jahr/RepJ	2007	2008	2009	2010	2011	2012	2013	2014	2015	2016
Verdiente Beiträge (earned premiums) Block 3										
<= 2006	0	0	0	0	0	0	0	0	0	0
2007	0	0	0	0	0	0	0	0	0	0
2008		71.972.469	0	0	0	0	0	0	0	0
2009			77.002.024	0	0	0	0	0	0	0
2010				75.896.278	0	0	0	0	0	0
2011					78.149.055	0	0	0	0	0
2012						81.064.252	0	0	0	0
2013							87.406.543	0	0	0
2014								86.847.148	0	0
2015									83.841.283	0
2016										76.039.074
Total	0	71.972.469	77.002.024	75.896.278	78.149.055	81.064.252	87.406.543	86.847.148	83.841.283	76.039.074
Schadenzahlungen (paid claims) Block 1										
<= 2006	0	23.779.410	9.642.519	6.746.875	4.101.976	3.129.444	2.677.218	1.660.424	3.455.960	2.151.505
2007	0	0	0	0	0	0	0	0	0	0
2008		41.290.169	14.248.198	2.387.265	1.421.669	993.131	492.357	1.673.974	1.276.771	1.648.531
2009			44.734.867	12.106.501	2.657.488	1.492.032	711.131	396.340	846.285	411.452
2010				39.939.963	13.709.972	5.908.082	1.126.406	978.308	522.877	599.203
2011					42.124.987	13.706.619	2.603.022	2.603.022	1.173.200	667.485
2012						46.358.027	14.985.353	2.752.454	1.646.735	930.148
2013							52.147.887	15.109.928	2.537.440	1.196.221
2014								57.227.015	16.259.067	4.541.129
2015									54.920.367	15.740.333
2016										48.006.607
Total	0	65.069.579	68.625.584	61.180.604	64.016.092	71.587.335	74.140.625	82.401.464	82.638.702	75.892.614
Schadenregulierungskosten gezahlt (loss adjustment expenses paid; LAE paid) Block 7										
<= 2006	0	2.377.941	964.252	674.688	410.198	312.944	267.722	166.042	345.596	215.150
2007	0	0	0	0	0	0	0	0	0	0
2008		4.129.017	1.424.820	238.726	142.167	99.313	49.236	167.397	127.677	164.853
2009			4.473.487	1.210.650	265.749	149.203	71.113	39.634	84.629	41.145
2010				3.993.996	1.370.997	590.808	112.641	97.831	52.288	59.920
2011					4.212.499	1.370.662	200.027	260.302	117.320	66.749
2012						4.635.803	1.498.535	275.245	164.674	93.015
2013							5.214.789	1.510.993	253.744	119.622
2014								5.722.701	1.625.907	454.113
2015									5.492.037	1.574.033
2016										4.800.661
Total	0	6.506.958	6.862.558	6.118.060	6.401.609	7.158.734	7.414.062	8.240.146	8.263.870	7.589.261
Schadenrückstellungen (claims reserve on reported claims) Block 2										
<= 2006	0	64.895.965	52.096.983	43.968.206	36.996.732	30.464.433	28.936.430	23.829.326	18.718.047	21.354.871
2007	0	0	0	0	0	0	0	0	0	0
2008		31.419.335	16.611.908	19.299.864	16.450.847	14.990.595	14.555.347	12.750.674	11.516.905	9.788.328
2009			30.934.909	14.272.360	10.494.226	7.411.742	5.843.140	4.614.587	2.993.150	2.693.330
2010				31.085.905	16.323.755	11.860.609	8.140.383	6.853.471	5.587.500	4.881.754
2011					32.494.074	18.570.324	16.548.566	14.997.306	11.928.055	12.067.599
2012						37.048.440	20.805.450	15.865.487	12.426.479	10.489.521
2013							37.226.568	16.516.388	11.482.261	8.671.311
2014								40.874.025	25.177.156	22.854.987
2015									35.448.285	17.735.772
2016										37.102.700
Total	0	96.315.300	99.643.800	108.626.335	112.759.634	120.346.143	132.055.884	136.301.264	135.277.838	147.640.173
Schadenregulierungskosten zurückgestellt (loss adjustment expenses reserved; LAE reserved) Block 8										
<= 2006	0	3.244.798	2.604.849	2.198.410	1.849.837	1.523.222	1.446.822	1.191.466	935.902	1.067.744
2007	0	0	0	0	0	0	0	0	0	0
2008		1.570.967	830.595	964.993	822.542	749.530	727.767	637.534	575.845	489.416
2009			1.546.745	713.618	524.711	370.587	292.157	230.729	149.658	134.667
2010				1.554.295	816.188	593.030	407.019	342.674	279.375	244.088
2011					1.624.704	928.516	827.428	749.865	596.403	603.380
2012						1.852.422	1.040.273	793.274	621.324	524.476
2013							1.861.328	825.819	574.113	433.566
2014								2.043.701	1.258.858	1.142.749
2015									1.772.414	886.789
2016										1.855.135
Total	0	4.815.765	4.982.190	5.431.317	5.637.982	6.017.307	6.602.794	6.815.063	6.763.892	7.382.009
Vergütungen und Provisionen (commissions & brokerage) Block 9										
<= 2006	0	0	0	0	0	0	0	0	0	0
2007	0	0	0	0	0	0	0	0	0	0
2008		2.159.174	0	0	0	0	0	0	0	0
2009			2.310.061	0	0	0	0	0	0	0
2010				2.276.888	0	0	0	0	0	0
2011					2.344.472	0	0	0	0	0
2012						2.431.928	0	0	0	0
2013							2.622.196	0	0	0
2014								2.605.414	0	0
2015									2.515.239	0
2016										2.281.172
Total	0	2.159.174	2.310.061	2.276.888	2.344.472	2.431.928	2.622.196	2.605.414	2.515.239	2.281.172
Währungskurs-Effekt erfasst Block 10										
<= 2006	0	0	0	0	0	0	0	0	0	0
2007	0	0	0	0	0	0	0	0	0	0
2008		0	0	0	0	0	0	0	0	0
2009			0	0	0	0	0	0	0	0
2010				0	0	0	0	0	0	0
2011					0	0	0	0	0	0
2012						0	0	0	0	0
2013							0	0	0	0
2014								0	0	0
2015									0	0
2016										0

Loss reserve (as per balance sheet)

0 96.315.300 99.643.800 108.626.335 112.759.634 120.346.143 132.055.884 136.301.264 135.277.838 147.640.173

Loss and adjustment expense reserve (net) for the year in question and previous years plus payments made to date on the original reserve

78.700.203 88.851.016 86.274.858 92.760.819 103.087.912 108.662.815 114.184.976 132.665.710 138.423.480

Run-off result of the loss reserve

-78.700.203 7.464.284 13.368.942 15.865.516 9.671.722 11.683.328 17.870.908 3.635.554 -3.145.642

of which currency exchange rate differences

0 0 0 0 0 0 0 0 0 0

Run-off result excluding currency exchange rate differences

-78.700.203 7.464.284 13.368.942 15.865.516 9.671.722 11.683.328 17.870.908 3.635.554 -3.145.642